

SERIA PEAD

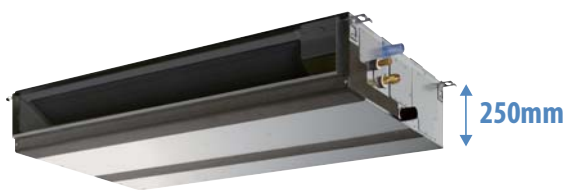
PEAD-RP35/50/60/71/100/125/140



Unitățile de interior subțiri, mascate în tavan ale acestei serii reprezintă răspunsul perfect pentru necesitățile de climatizare ale clădirilor cu spațiu minim de instalare pe tavan și presiune statică externă într-un interval larg. Eficiența energetică a fost îmbunătățită, reducând consumul de electricitate și contribuind la reducerea costului de exploatare.

Unități compacte de interior

Înălțimea modelelor 35-140 a fost unificată la 250mm. Comparativ cu modelul PEAD-RP EA precedent, înălțimea a fost redusă cu până la 75mm (modelele 100-140), făcând posibilă instalarea în tavane joase cu spațiu minim



PEAD-RP



Presiune statică externă

Este posibilă convertirea presiunii statice externe cu cinci nivele. Capabile să fie setate la maxim 150Pa, unitățile pot fi utilizate pentru o varietate de tipuri de clădiri.

■ Setarea presiunii statice externe

Seria	35	50	60	71	100	125	140
PEAD-RP EA	30/70Pa			70/130 (cu motor opțional) Pa			
PEAD-RP GA	-	-	10/50/70Pa			-	-
PEAD-RP JA	35/50/70/100/150Pa						

Economie de energie clasa „A” la toate modelele

Modelele din toate intervalele de capacitate au obținut calificativul energetic A. Aceasta contribuie la o reducere impresionantă a costului energiei electrice.

■ Modelul precedent: PEAD-RP EA (dotat cu Power Inverter)

Capacitate	35		50		60		71		100		125		140	
Clasa Energetică	Răcire	Încălzire	Răcire	Încălzire	Răcire	Încălzire	Răcire	Încălzire	Răcire	Încălzire	Răcire	Încălzire	Răcire	Încălzire
	A	B	C	C	A	B	A	B	A	B	A	B	A	B

■ Model nou: PKA-RP JA (dotat cu Power Inverter)

Capacitate	35		50		60		71		100		125		140	
Clasa Energetică	Răcire	Încălzire	Răcire	Încălzire	Răcire	Încălzire	Răcire	Încălzire	Răcire	Încălzire	Răcire	Încălzire	Răcire	Încălzire
	A	A	A	A	A	A	A	A	A	A	A	A	A	A

Pompă opțională pentru scurgere disponibilă pentru toate modelele

Gama constă în două modele cu sau fără pompă de scurgere încorporată.



PEAD-RP JAQ →Pompă de scurgere încorporată



PEAD-RP JALQ →Fără pompă de scurgere

☛ Unitățile cu litera L la sfârșitul denumirii modelului nu sunt dotate cu pompă de scurgere.

SELECȚIE SERII

Serii Power Inverter

Unitate Internă



PEAD-RP35/50/60/71/100/125/140

Unitate Externă

Pentru Sistem Unic



PUHZ-RP35/50 PUAZ-RP60/71 PUAZ-RP100/125/140

Pentru Sistem Multi (Dublu/Triplu/Cvadruplu)



PUHZ-RP71 PUAZ-RP100/125/140/200/250

Telecomandă



Opțional Opțional Opțional



Serii Standard Inverter

Unitate Internă



PEAD-RP35/50/60/71/100/125/140

Unitate Externă

Pentru Sistem Unic



SUZ-KA35 SUZ-KA50/60 SUZ-KA71 PUHZ-P100V PUHZ-P125/140

Pentru Sistem Multi (Dublu/Triplu/Cvadruplu)



PUHZ-P100V PUHZ-P125/140/200/250

Telecomandă



Opțional Opțional Opțional



Serii On-Off (Pompe de Căldură)

Unitate Internă



PEAD-RP35/50/60/71/100/125/140

Unitate Externă

Pentru Sistem Unic



PUH-P71/100 PUH-P125/140

Pentru Sistem Multi (Dublu/Triplu)



PUH-P71/100 PUH-P125/140

Telecomandă



Opțional Opțional Opțional



Serii On-Off (Doar răcire)*

Unitate Internă



PEAD-RP35/50/60/71/100/125/140

Unitate Externă

Pentru Sistem Unic



PU-P71/100 PU-P125/140

Pentru Sistem Multi (Dublu/Triplu)



PU-P71/100 PU-P125/140

Telecomandă



Opțional Opțional Opțional



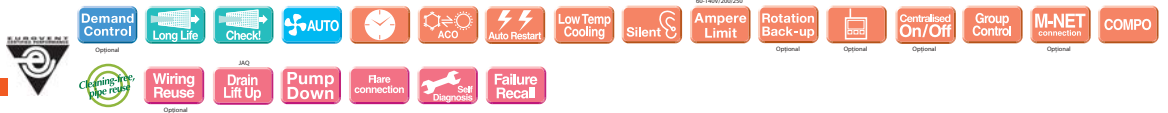
* Seria de Unități Exterioare On-Off doar răcire se comercializează numai în anumite zone geografice. Vă rugăm consultați reprezentantul zonal.

PEAD-RP JA Combi-nații unități interne Combi-națiile de unități interne de mai jos sunt posibile.

Combi-nație Unitate Internă	Combi-nație Unitate Externă																					
	Pentru Unic									Pentru Dublu					Pentru Triplu			Pentru Cvadruplu				
	35	50	60	71	100	125	140	200	250	71	100	125	140	200	250	140	200	250	200	250		
Power Inverter (PUHZ-RP)	35x1	50x1	60x1	71x1	100x1	125x1	140x1	-	-	35x2	50x2	60x2	71x2	100x2	125x2	50x3	60x3	71x3	50x4	60x4		
Conductă distribuție	-	-	-	-	-	-	-	-	-	MSDD-50TR-E					MSDD-50WR-E		MSDT-111R-E			MSDF-1111R-E		
Standard Inverter (PUHZ-P&SUZ)	35x1	50x1	60x1	71x1	100x1	125x1	140x1	-	-	-	50x2	60x2	71x2	100x2	125x2	50x3	60x3	71x3	50x4	60x4		
Conductă distribuție	-	-	-	-	-	-	-	-	-	MSDD-50TR-E					MSDD-50WR-E		MSDT-111R-E			MSDF-1111R-E		
ON-OFF (PUH-P&PU-P)	-	-	-	71x1	100x1	125x1	140x1	-	-	35x2	50x2	60x2	71x2	-	-	50x3	-	-	-	-	-	
Conductă distribuție	-	-	-	-	-	-	-	-	-	MSDD-50TR-E					-	-	MSDT-111R-E	-	-	-	-	-

SERIA PEDZ-RP JA

POWER INVERTER

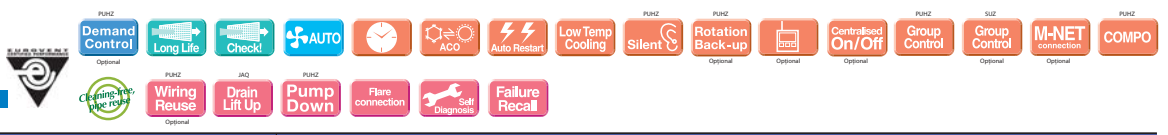


Tip		Pompă de Căldură Inverter													
Unitate Internă		PEAD-RP35JA(L)Q	PEAD-RP50JA(L)Q	PEAD-RP60JA(L)Q	PEAD-RP71JA(L)Q	PEAD-RP100JA(L)Q	PEAD-RP125JA(L)Q	PEAD-RP140JA(L)Q	PEAD-RP140JA(L)Q	PEAD-RP140JA(L)Q	PEAD-RP140JA(L)Q				
Unitate Externă		PUHZ-RP35VHA4	PUHZ-RP50VHA4	PUHZ-RP60VHA4	PUHZ-RP71VHA4	PUHZ-RP100VKA	PUHZ-RP100YKA	PUHZ-RP125VKA	PUHZ-RP125YKA	PUHZ-RP140VKA	PUHZ-RP140YKA				
Alimentare		Alimentare la exterior													
Sursă		VHA - VKA:230 / 1 Fază / 50, YHA:400 / 3 Faze / 50													
Exterior (V/Faze/Hz)															
Interior (V/Faze/Hz)															
Răcire	Capacitate	Nominal	kW		3.6	5.0	6.0	7.1	10.0	10.0	12.5	12.5	14.0	14.0	
		Min - Max	kW		1.6 - 4.5	2.3 - 5.6	2.7 - 6.7	3.3 - 8.1	4.9 - 11.4	4.9 - 11.4	5.5 - 14.0	5.5 - 14.0	6.2 - 15.3	6.2 - 15.3	
	Total Intrare	Nominal	kW		1.02(1.00)	1.55(1.53)	1.60(1.58)	2.03(2.01)	2.77(2.75)	2.77(2.75)	3.86(3.84)	3.86(3.84)	4.36(4.34)	4.36(4.34)	
	EER				3.53(3.60)	3.23(3.27)	3.75(3.80)	3.50(3.53)	3.61(3.64)	3.61(3.64)	3.24(3.26)	3.24(3.26)	3.21(3.23)	3.21(3.23)	
Încălzire	Capacitate	Nominal	kW		4.1	6.0	7.0	8.0	11.2	11.2	14.0	14.0	16.0	16.0	
		Min - Max	kW		1.6 - 5.2	2.5 - 7.3	2.8 - 8.2	3.5 - 10.2	4.5 - 14.0	4.5 - 14.0	5.0 - 16.0	5.0 - 16.0	5.7 - 18.0	5.7 - 18.0	
	Total Intrare	Nominal	kW		1.100	1.560	1.750	2.000	2.720	2.720	3.500	3.500	4.040	4.040	
	COP				3.73	3.85	4.00	4.00	4.12	4.12	4.00	4.00	3.96	3.96	
Unitate Internă	Curent de funcționare (max)		A		14.1	14.4	20.6	21.0	29.2	10.7	29.3	12.3	30.8	13.8	
	Intrare (Răcire / Încălzire)	Nominal	kW		0.09(0.07) / 0.07	0.11(0.09) / 0.09	0.12(0.10) / 0.10	0.17(0.15) / 0.15	0.25(0.23) / 0.23	0.25(0.23) / 0.23	0.36(0.34) / 0.34	0.36(0.34) / 0.34	0.39(0.37) / 0.37	0.39(0.37) / 0.37	
	Curent de funcționare (max)		A		1.07	1.39	1.62	1.97	2.65	2.65	2.76	2.76	2.78	2.78	
	Dimensiuni	H x W x D	mm		250 - 900 - 732	250 - 900 - 732	250 - 1100 - 732	250 - 1100 - 732	250 - 1400 - 732	250 - 1400 - 732	250 - 1400 - 732	250 - 1600 - 732	250 - 1600 - 732	250 - 1600 - 732	
	Greutate		kg		26(25)	28(27)	33(32)	33(32)	41(40)	41(40)	43(42)	43(42)	47(46)	47(46)	
	Volum Aer [Lo-Mid-Hi]		m³/min		10.0 - 12.0 - 14.0	12.0 - 14.5 - 17.0	14.5 - 18.0 - 21.0	17.5 - 21.0 - 25.0	24.0 - 29.0 - 34.0	24.0 - 29.0 - 34.0	29.5 - 35.5 - 42.0	29.5 - 35.5 - 42.0	32.0 - 39.0 - 46.0	32.0 - 39.0 - 46.0	
	Presiune Statică Exterioară		Pa		35 / 50 / 70 / 100 / 150										
	Nivel Zgomot [Lo-Mid-Hi]		dB(A)		23 - 27 - 30	26 - 31 - 35	25 - 29 - 33	26 - 30 - 34	29 - 34 - 38	29 - 34 - 38	33 - 36 - 40	33 - 36 - 40	34 - 38 - 43	34 - 38 - 43	
	Curent de rupere		A		-	-	-	-	-	-	-	-	-	-	
	Unitate Externă	Dimensiuni	H x W x D	mm		600 - 800 - 300(+23)	600 - 800 - 300(+23)	943 - 950 - 330(+30)	943 - 950 - 330(+30)	1338 - 1050 - 330(+30)	1338 - 1050 - 330(+30)	1338 - 1050 - 330(+30)	1338 - 1050 - 330(+30)	1338 - 1050 - 330(+30)	
		Greutate		kg		42	42	67	67	116	124	116	126	118	132
		Volum Aer	Răcire	Nominal	m³/min		35.0	35.0	60.0	60.0	110.0	110.0	120.0	120.0	120.0
Încălzire			Nominal	m³/min		35.0	35.0	60.0	60.0	110.0	110.0	120.0	120.0	120.0	120.0
Nivel Zgomot		Răcire - Silent	Nominal	dB(A)		44 - 41	44 - 41	47 - 44	47 - 44	49 - 46	49 - 46	50 - 47	50 - 47	50 - 47	50 - 47
		Încălzire	Nominal	dB(A)		46	46	48	48	51	51	52	52	52	52
Curent de funcționare (max)		A		13.0	13.0	19.0	19.0	26.5	8.0	26.5	9.5	28.0	11.0		
Curent de rupere		A		16	16	25	25	32	16	32	16	40	16		
Conducte	Diametru	Lichid / Gaz	mm		6.35 / 12.7	6.35 / 12.7	6.35 / 12.7	6.35 / 12.7	9.52 / 15.88	9.52 / 15.88	9.52 / 15.88	9.52 / 15.88	9.52 / 15.88		
	Lungime Max.	Ext-Int	m		50	50	50	50	75	75	75	75	75		
	Înălțime Max.	Ext-Int	m		30	30	30	30	30	30	30	30	30		
Interval de operare garantată [Exterior]	Răcire*	°C		-5 ~ +46											
	Încălzire	°C		-11 ~ +21					-20 ~ +21						

* Cu Grilă de protecție opțională, funcționarea este posibilă până la -15°C temperatură exterioară.

SERIA PEDZ-P JA

STANDARD INVERTER



Tip		Pompă de Căldură Inverter												
Unitate Internă		PEAD-RP35JA(L)Q	PEAD-RP50JA(L)Q	PEAD-RP60JA(L)Q	PEAD-RP71JA(L)Q	PEAD-RP100JA(L)Q	PEAD-RP125JA(L)Q	PEAD-RP140JA(L)Q	PEAD-RP140JA(L)Q	PEAD-RP140JA(L)Q	PEAD-RP140JA(L)Q			
Unitate Externă		SUZ-KA35VA2	SUZ-KA50VA2	SUZ-KA60VA2	SUZ-KA71VA2	PUHZ-P100VHA3	PUHZ-P125VHA3	PUHZ-P140VHA3	PUHZ-P140VHA3	PUHZ-P140VHA3	PUHZ-P140VHA3			
Alimentare		Alimentare la exterior												
Sursă		KA - VHA:230 / 1 Fază / 50, YHA:400 / 3 Faze / 50												
Exterior (V/Faze/Hz)														
Interior (V/Faze/Hz)														
Răcire	Capacitate	Nominal	kW		3.6	4.9	5.7	7.1	9.4	9.4	12.3	13.6	13.6	
		Min - Max	kW		1.0 - 3.9	1.1 - 5.6	1.1 - 6.3	0.9 - 8.1	4.9 - 11.2	4.9 - 11.2	5.5 - 14.0	5.5 - 15.0	5.5 - 15.0	
	Total Intrare	Nominal	kW		1.06(1.04)	1.52(1.50)	1.68(1.66)	2.10(2.08)	3.04(3.02)	3.04(3.02)	4.22(4.20)	4.52(4.50)	4.52(4.50)	
	EER				3.40(3.46)	3.22(3.27)	3.39(3.43)	3.38(3.41)	3.09(3.11)	3.09(3.11)	2.91(2.93)	3.01(3.02)	3.01(3.02)	
Încălzire	Capacitate	Nominal	kW		4.1	5.9	7.0	8.0	11.2	11.2	14.0	16.0	16.0	
		Min - Max	kW		0.9 - 5.0	0.9 - 7.2	0.9 - 8.0	0.9 - 10.2	4.5 - 12.5	4.5 - 12.5	5.0 - 16.0	5.0 - 18.0	5.0 - 18.0	
	Total Intrare	Nominal	kW		1.11	1.62	1.94	2.04	3.10	3.10	3.87	4.43	4.43	
	COP				3.69	3.64	3.61	3.92	3.61	3.61	3.62	3.61	3.61	
Unitate Internă	Curent de funcționare (max)		A		10.3	17.4	17.6	18.1	30.7	30.7	30.8	32.3	15.8	
	Intrare (Răcire / Încălzire)	Nominal	kW		0.09(0.07) / 0.07	0.11(0.09) / 0.09	0.12(0.10) / 0.10	0.17(0.15) / 0.15	0.25(0.23) / 0.23	0.25(0.23) / 0.23	0.36(0.34) / 0.34	0.39(0.37) / 0.37	0.39(0.37) / 0.37	
	Curent de funcționare (max)		A		1.07	1.39	1.62	1.97	2.65	2.65	2.76	2.78	2.78	
	Dimensiuni	H x W x D	mm		250 - 900 - 732	250 - 900 - 732	250 - 1100 - 732	250 - 1100 - 732	250 - 1400 - 732	250 - 1400 - 732	250 - 1400 - 732	250 - 1600 - 732	250 - 1600 - 732	
	Greutate		kg		26(25)	28(27)	33(32)	33(32)	41(40)	41(40)	43(42)	47(46)	47(46)	
	Volum Aer [Lo-Mid-Hi]		m³/min		10.0 - 12.0 - 14.0	12.0 - 14.5 - 17.0	14.5 - 18.0 - 21.0	17.5 - 21.0 - 25.0	24.0 - 29.0 - 34.0	24.0 - 29.0 - 34.0	29.5 - 35.5 - 42.0	32.0 - 39.0 - 46.0	32.0 - 39.0 - 46.0	
	Presiune Statică Exterioară		Pa		35 / 50 / 70 / 100 / 150									
	Nivel Zgomot [Lo-Mid-Hi]		dB(A)		23 - 27 - 30	26 - 31 - 35	25 - 29 - 33	26 - 30 - 34	29 - 34 - 38	29 - 34 - 38	33 - 36 - 40	34 - 38 - 43	34 - 38 - 43	
	Curent de rupere		A		-	-	-	-	-	-	-	-	-	
	Unitate Externă	Dimensiuni	H x W x D	mm		550 - 800 - 285	850 - 840 - 330	880 - 840 - 330	880 - 840 - 330	943 - 950 - 330(+30)	943 - 950 - 330(+30)	1350 - 950 - 330(+30)	1350 - 950 - 330(+30)	
		Greutate		kg		33	53	53	53	75	75	99	99	101
		Volum Aer	Răcire	Nominal	m³/min		33.4	49.0	49.0	50.1	60.0	60.0	100.0	100.0
Încălzire			Nominal	m³/min		33.4	49.0	49.0	48.2	60.0	60.0	100.0	100.0	100.0
Nivel Zgomot		Răcire - Silent	Nominal	dB(A)		47	53	53	55	50 - 47	50 - 47	51 - 48	52 - 49	52 - 49
		Încălzire	Nominal	dB(A)		48	55	55	55	54	54	55	56	56
Curent de funcționare (max)		A		9.18	16.0	16.0	16.1	28.0	28.0	28.0	29.5	13.0		
Curent de rupere		A		16	20	20	20	32	32	32	40	16		
Conducte	Diametru	Lichid / Gaz	mm		6.35 / 9.52	6.35 / 12.7	6.35 / 12.7	6.35 / 12.7	9.52 / 15.88	9.52 / 15.88	9.52 / 15.88	9.52 / 15.88		
	Lungime Max.	Ext-Int	m		20	30	30	30	50	50	50	50		
	Înălțime Max.	Ext-Int	m		12	30	30	30	30	30	30	30		
Interval de operare garantată [Exterior]	Răcire	°C		-10 ~ +46										
	Încălzire	°C		-10 ~ +24					-15 ~ +21					

*1 Cu Grilă de protecție opțională, funcționarea este posibilă până la -15°C temperatură exterioară.

*2 PUHZ-P-YHA este proiectat pentru aplicații comerciale și ușor industriale.

SERIA PEHD-P JA

ON-OFF



Tip		ON-OFF								
Unitate Internă		PEAD-RP71JA(L)Q		PEAD-RP100JA(L)Q		PEAD-RP125JA(L)Q		PEAD-RP140JA(L)Q		
Unitate Externă		PUH-P71VHA		PUH-P71YHA		PUH-P100VHA		PUH-P100YHA		
Alimentare		Alimentare la exterior								
Sursă		VHA:230 / 1 Fază / 50 , YHA:400 / 3 Faze / 50								
Exterior (V/Faze/Hz)										
Interior (V/Faze/Hz)										
Răcire	Capacitate	Nominal	kW	7.9	7.9	10.0	10.0	12.3	14.2	
	Total Intrare	Nominal	kW	2.97(2.95)	2.97(2.95)	3.69(3.67)	3.69(3.67)	4.41(4.39)	5.63(5.61)	
	EER			2.66(2.68)	2.66(2.68)	2.71(2.72)	2.71(2.72)	2.79(2.80)	2.52(2.53)	
		Clasa			-	-	-	-	-	
Încălzire	Capacitate	Nominal	kW	9.0	9.0	1.5	11.5	14.3	16.7	
	Total Intrare	Nominal	kW	3.11	3.11	3.42	3.42	4.32	5.28	
	COP			2.89	2.89	3.36	3.36	3.31	3.16	
		Clasa			-	-	-	-	-	
Curent funcționare (max)				25.5	9.8	31.2	12.1	15.4	18.4	
Unitate Internă	Intrare [Răcire / Încălzire]	Nominal	kW	0.17(0.15) / 0.15	0.17(0.15) / 0.15	0.25(0.23) / 0.23	0.25(0.23) / 0.23	0.36(0.34) / 0.34	0.39(0.37) / 0.37	
	Curent funcționare (max)		A	1.97	1.97	2.65	2.65	2.76	2.78	
	Dimensiuni	H x W x D	mm	250 - 1100 - 732	250 - 1100 - 732	250 - 1400 - 732	250 - 1400 - 732	250 - 1400 - 732	250 - 1600 - 732	
	Greutate		kg	33(32)	33(32)	41(40)	41(40)	43(42)	47(46)	
	Volu Aer [Lo-Mid-Hi]		m ³ /min	17.5 - 21.0 - 25.0	17.5 - 21.0 - 25.0	24.0 - 29.0 - 34.0	24.0 - 29.0 - 34.0	29.5 - 35.5 - 42.0	32.0 - 39.0 - 46.0	
	Presiune Statică Exterioară		Pa	35 / 50 / 70 / 100 / 150						
	Nivel Zgomot [Lo-Mid-Hi]		dB(A)	26 - 30 - 34	26 - 30 - 34	29 - 34 - 38	29 - 34 - 38	33 - 36 - 40	34 - 38 - 43	
	Curent de rupere		A	-	-	-	-	-	-	
	Unitate Externă	Dimensiuni	H x W x D	mm	943 - 950 - 330(+30)	943 - 950 - 330(+30)	943 - 950 - 330(+30)	943 - 950 - 330(+30)	1350 - 950 - 330(+30)	1350 - 950 - 330(+30)
		Greutate		kg	93	93	94	94	131	131
Volu Aer		Răcire	Nominal	m ³ /min	55.0	55.0	65.0	65.0	100.0	100.0
		Încălzire	Nominal	m ³ /min	55.0	55.0	65.0	65.0	100.0	100.0
Nivel Zgomot		Răcire	Nominal	dB(A)	49	49	50	50	50	51
		Încălzire	Nominal	dB(A)	50	50	52	52	52	53
Curent funcționare (max)			A	23.5	7.8	28.5	9.4	12.6	15.6	
Curent de rupere			A	32	16	32	16	25	25	
Conducte Ext.		Diametru	Lichid / Gaz	mm	9.52 / 15.88					
		Lungime Max.	Ext-Int	m	50	50	50	50	50	50
Interval de operare garantată [Exterior]	Încălzire*	°C	-5 ~ +46							
	Răcire*	°C	-11 ~ +24							

* Cu Grilă de protecție opțională, funcționarea este posibilă până la -15°C temperatură exterioară.

SERIA PED-P JA

ON-OFF DOAR RĂCIRE



Tip		ON-OFF								
Unitate Internă		PEAD-RP71JA(L)Q		PEAD-RP100JA(L)Q		PEAD-RP125JA(L)Q		PEAD-RP140JA(L)Q		
Unitate Externă		PU-P71VHA		PU-P71YHA		PU-P100VHA		PU-P100YHA		
Alimentare		Alimentare la exterior								
Sursă		VHA:230 / 1 Fază / 50 , YHA:400 / 3 Faze / 50								
Exterior (V/Faze/Hz)										
Interior (V/Faze/Hz)										
Răcire	Capacitate	Nominal	kW	7.9	7.9	10.0	10.0	12.3	14.2	
	Total Intrare	Nominal	kW	2.97(2.95)	2.97(2.95)	3.69(3.67)	3.69(3.67)	4.41(4.39)	5.63(5.61)	
	EER			2.66(2.68)	2.66(2.68)	2.71(2.72)	2.71(2.72)	2.79(2.80)	2.52(2.53)	
		Clasa			-	-	-	-	-	
Curent funcționare (max)				25.5	9.8	31.2	12.1	15.4	18.4	
Unitate Internă	Intrare	Nominal	kW	0.17(0.15)	0.17(0.15)	0.25(0.23)	0.25(0.23)	0.36(0.34)	0.39(0.37)	
	Curent funcționare (max)		A	1.97	1.97	2.65	2.65	2.76	2.78	
	Dimensiuni	H x W x D	mm	250 - 1100 - 732	250 - 1100 - 732	250 - 1400 - 732	250 - 1400 - 732	250 - 1400 - 732	250 - 1600 - 732	
	Greutate		kg	33(32)	33(32)	41(40)	41(40)	43(42)	47(46)	
	Volu Aer [Lo-Mid-Hi]		m ³ /min	17.5 - 21.0 - 25.0	17.5 - 21.0 - 25.0	24.0 - 29.0 - 34.0	24.0 - 29.0 - 34.0	29.5 - 35.5 - 42.0	32.0 - 39.0 - 46.0	
	Presiune Statică Exterioară		Pa	35 / 50 / 70 / 100 / 150						
	Nivel Zgomot [Lo-Mid-Hi]		dB(A)	26 - 30 - 34	26 - 30 - 34	29 - 34 - 38	29 - 34 - 38	33 - 36 - 40	34 - 38 - 43	
	Curent de rupere		A	-	-	-	-	-	-	
	Unitate Externă	Dimensiuni	H x W x D	mm	943 - 950 - 330(+30)	943 - 950 - 330(+30)	943 - 950 - 330(+30)	943 - 950 - 330(+30)	1350 - 950 - 330(+30)	1350 - 950 - 330(+30)
		Greutate		kg	93	93	94	94	131	131
Volu Aer		Răcire	Nominal	m ³ /min	55.0	55.0	65.0	65.0	100.0	100.0
		Încălzire	Nominal	m ³ /min	55.0	55.0	65.0	65.0	100.0	100.0
Nivel Zgomot		Răcire	Nominal	dB(A)	49	49	50	50	50	51
		Încălzire	Nominal	dB(A)	50	50	52	52	52	53
Curent funcționare (max)			A	23.5	7.8	28.5	9.4	12.6	15.6	
Curent de rupere			A	32	16	32	16	25	25	
Conducte Ext.		Diametru	Lichid / Gaz	mm	9.52 / 15.88					
		Lungime Max.	Ext-Int	m	50	50	50	50	50	50
Interval de operare garantată [Exterior]	Încălzire*	°C	-5 ~ +46							
	Răcire*	°C	-11 ~ +24							

* Cu Grilă de protecție opțională, funcționarea este posibilă până la -15°C temperatură exterioară.