

SERIA PEA



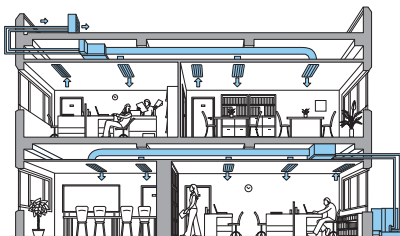
PEA-RP200/250/400/500GAQ



Pentru eleganță și stil, seria PEA completează mediul încăperii cu o instalație de tavan cu aspect estetic plăcut și o gamă vastă de funcții performante. Este suportată o lungime extinsă a tubulaturii, sporind flexibilitatea în amplasarea unităților de interior.

Designul flexibil al tubului permite utilizarea unui ventilator static de mare presiune

Modelul are un design flexibil al tubului și o presiune statică externă de 150 Pa. Variația opțiunilor de flux de aer asigură o funcționare cât mai potrivită pentru practic orice dispunere a încăperii.



Lungime mare a tubulaturii de refrigerant

Prin adăugarea de mai mult refrigerant, lungimea maximă a tubulaturii de refrigerant a fost sporită la 100 metri. Ca urmare este mult mai ușor să se creeze dispunerea optimă pentru instalație.

		Racord cu Power Inverter		Racord cu Standard Inverter	
		Max. Lungime	Max. Înălțime	Max. Lungime	Max. Înălțime
PEA-RP	200	100m	30m	70m	30m
	250	100m	30m	70m	30m
	400	100m	30m	70m	30m
	500	100m	30m	70m	30m

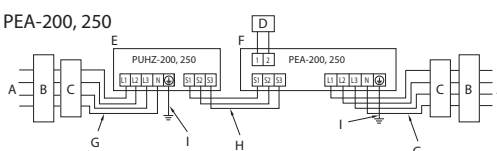
Gamă largă între 20-50 kW - Opțiuni variate pentru adaptarea la dimensiunea clădirii

[Imagina sistemului]

PEA-RP200/250GAQ



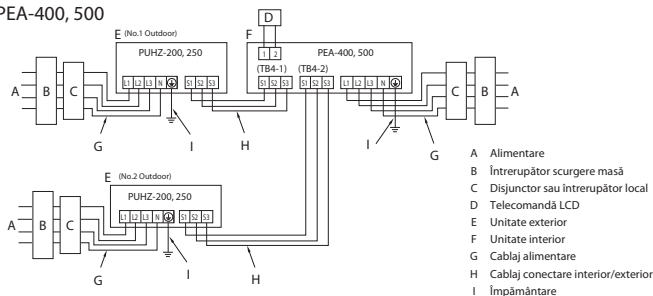
• Pentru PEA-200, 250



PEA-RP400/500GAQ



• Pentru PEA-400, 500



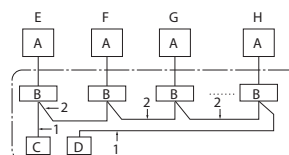
- A Alimentare
- B Întrerupător scurgere masă
- C Disjuncteur sau întrerupător local
- D Telecomandă LCD
- E Unitate exterior
- F Unitate interior
- G Cablaj alimentare
- H Cablaj conectare interior/exterior
- I Împământare

Control de grup PAR-30MAA/PAR-21MA

Telecomanda PAR-21MA poate controla până la 16 sisteme* ca un grup și este ideală pentru gestionarea integrată a climatizării clădirii.

* Fiecare set de PEA-RP400 și PEA-RP500 se consideră două sisteme întrucât sunt conectate două unități de exterior.

• Pentru PEA-200, 250



- A Unitate exterior
- B Unitate interior
- C Telecomandă principală
- D Telecomandă subordonată
- E Standard (Adresă refrigerant 00)
- F Adresă refrigerant = 01
- G Adresă refrigerant = 02
- H Adresă refrigerant = 15

GAMA DE PRODUSE

Unitate de Interior



PEA-RP200/250/400/500GAQ

Unitate de Exterior

• Se utilizează două unități la conectarea PEA-RP400/500GAQ.

Serii Power Inverter



PUHZ-RP200/250

Serii Standard Inverter



PUHZ-P200/250

Telecomandă

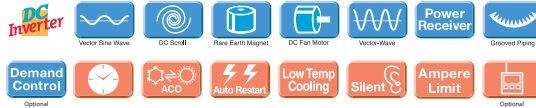


Opțional



Opțional

SERIA PEZ-RP
POWER INVERTER



Tip				Pompă de Căldură Inverter				
Unitate Internă				PEA-RP200GAQ	PEA-RP250GAQ	PEA-RP400GAQ	PEA-RP500GAQ	
Unitate Externă				PUHZ-RP200YKA	PUHZ-RP250YKA	PUHZ-RP200YKA x 2	PUHZ-RP250YKA x 2	
Alimentare				Alimentări separate interior/exterior				
Sursă				400 / 3 Faze / 50				
Exterior (V/Faze/Hz)				400 / 3 Faze / 50				
Interior (V/Faze/Hz)				400 / 3 Faze / 50				
Răcire	Capacitate	Nominal	kW	19.0	22.0	38.0	44.0	
		Min - Max	kW	9.0 - 22.4	11.2 - 28.0	18.0 - 44.8	22.4 - 56.0	
	Total Intrare	Nominal	kW	6.700	8.340	12.950	17.160	
	EER			2.84	2.64	2.93	2.56	
Încălzire	Capacitate	Nominal	kW	22.4	27.0	44.8	54.0	
		Min - Max	kW	9.5 - 25.0	12.5 - 31.5	18.0 - 50.0	25.0 - 63.0	
	Total Intrare	Nominal	kW	6.500	8.200	12.550	16.880	
	COP			3.45	3.29	3.57	3.20	
Curent de funcționare (max)				21.0	23.3	41.8	47.4	
Unitate Internă	Intrare	Nominal	kW	1.000	1.180	1.550	2.840	
	Curent de funcționare (max)		A	2.0	2.3	3.8	5.4	
	Dimensiuni	H x W x D	mm	400 - 1400 - 634	400 - 1600 - 634	595 - 1947 - 764	595 - 1947 - 764	
	Greutate		kg	70	77	130	133	
	Volu Aer [Lo-Hi]		m ³ /min	52.0 - 65.0	64.0 - 80.0	120.0	160.0	
	Presiune Statică Exterioară		Pa	150	150	150	150	
	Nivel Zgomot [Lo-Hi]		dB(A)	48 - 51	49 - 52	52*2	53	
	Curent de rupere		A	15	15	15	15	
	Unitate Externă	Dimensiuni	H x W x D	mm	1338 - 1050 - 330(+30)	1338 - 1050 - 330(+30)	1338 - 1050 - 330(+30)	1338 - 1050 - 330(+30)
		Greutate		kg	135	141	135	141
Volu Aer		Răcire	Nominal	m ³ /min	140.0	140.0	140.0	140.0
		Încălzire	Nominal	m ³ /min	140.0	140.0	140.0	140.0
Nivel Zgomot		Răcire - Silent	Nominal	dB(A)	58 - 55	58 - 55	58 - 55	58 - 55
		Încălzire	Nominal	dB(A)	59	59	59	59
Curent de funcționare (max)			A	19.0	21.0	19.0	21.0	
Curent de rupere			A	32	32	32	32	
Conducte Ext.		Diametru	Lichid / Gaz	mm	9.52 / 25.4	12.7 / 25.4	9.52 / 25.4	12.7 / 25.4
		Lungime Max.	Total Ext-Int	m	100	100	100	100
	Înălțime Max.	Ext-Int	m	30	30	30	30	
Interval de operare garantată [Exterior]	Răcire*1	°C	-5 ~ +46	-5 ~ +46	-5 ~ +46	-5 ~ +46		
	Încălzire	°C	-20 ~ +21	-20 ~ +21	-20 ~ +21	-20 ~ +21		

*1 Cu Grilă de protecție opțională, funcționarea este posibilă până la -15°C temperatură exterioară. *2 Hi

SERIA PEZ-P
STANDARD INVERTER



Tip				Pompă de Căldură Inverter				
Unitate Internă				PEA-RP200GAQ	PEA-RP250GAQ	PEA-RP400GAQ	PEA-RP500GAQ	
Unitate Externă				PUHZ-P200YHA3	PUHZ-P250YHA3	PUHZ-P200YHA3 x 2	PUHZ-P250YHA3 x 2	
Alimentare				Alimentări separate interior/exterior				
Sursă				400 / 3 Faze / 50				
Exterior (V/Faze/Hz)				400 / 3 Faze / 50				
Interior (V/Faze/Hz)				400 / 3 Faze / 50				
Răcire	Capacitate	Nominal	kW	19.0	22.0	38.0	44.0	
		Min - Max	kW	9.0 - 22.4	11.2 - 28.0	18.0 - 44.8	22.4 - 56.0	
	Total Intrare	Nominal	kW	7.210	8.440	13.970	17.360	
	EER			2.64	2.61	2.72	2.53	
Încălzire	Capacitate	Nominal	kW	22.4	27.0	44.8	54.0	
		Min - Max	kW	9.5 - 25.0	12.5 - 31.5	19.0 - 50.0	25.0 - 63.0	
	Total Intrare	Nominal	kW	7.360	8.470	14.270	17.420	
	COP			3.04	3.19	3.14	3.10	
Curent de funcționare (max)				21.0	23.3	41.8	47.4	
Unitate Internă	Intrare	Nominal	kW	1.000	1.180	1.550	2.840	
	Curent de funcționare (max)		A	2.0	2.3	3.8	5.4	
	Dimensiuni	H x W x D	mm	400 - 1400 - 634	400 - 1600 - 634	500 - 1947 - 764	595 - 1947 - 764	
	Greutate		kg	70	77	130	133	
	Volu Aer [Lo-Hi]		m ³ /min	52.0 - 65.0	64.0 - 80.0	120.0	160.0	
	Presiune Statică Exterioară		Pa	150	150	150	150	
	Nivel Zgomot [Lo-Hi]		dB(A)	48 - 51	49 - 52	52*2	53	
	Curent de rupere		A	15	15	15	15	
	Unitate Externă	Dimensiuni	H x W x D	mm	1350 - 950 - 330(+30)	1350 - 950 - 330(+30)	1338 - 1050 - 330(+30)	1350 - 950 - 330(+30)
		Greutate		kg	126	133	126	133
Volu Aer		Răcire	Nominal	m ³ /min	130.0	130.0	130.0	130.0
		Încălzire	Nominal	m ³ /min	130.0	130.0	130.0	130.0
Nivel Zgomot		Răcire - Silent	Nominal	dB(A)	59 - 56	59 - 56	59 - 56	59 - 56
		Încălzire	Nominal	dB(A)	59	59	59	59
Curent de funcționare (max)			A	19.0	21.0	19.0	21.0	
Curent de rupere			A	32	32	32	32	
Conducte Ext.		Diametru	Lichid / Gaz	mm	9.52 / 25.4	12.7 / 25.4	9.52 / 25.4	12.7 / 25.4
		Lungime Max.	Total Ext-Int	m	70	70	70	70
	Înălțime Max.	Ext-Int	m	30	30	30	30	
Interval de operare garantată [Exterior]	Răcire*1	°C	-5 ~ +46	-5 ~ +46	-5 ~ +46	-5 ~ +46		
	Încălzire	°C	-11 ~ +21	-11 ~ +21	-11 ~ +21	-11 ~ +21		

*Cu Grilă de protecție opțională, funcționarea este posibilă până la -15°C temperatură exterioară. *2 Hi