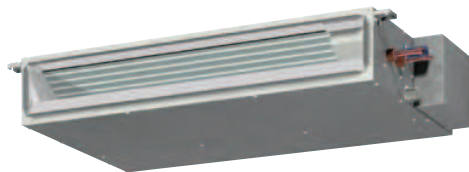


PEFY-WP-VMS1-E

UNITATE MASCATĂ ÎN TAVAN, PRESIUNE STATICĂ MEDIE SPRE REDUSĂ

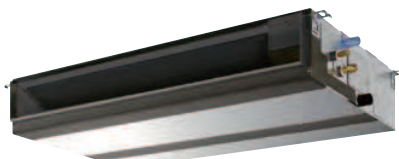


Specificații tehnice

MODEL		PEFY-WP10VMS1-E	PEFY-WP15VMS1-E	PEFY-WP20VMS1-E	PEFY-WP25VMS1-E	PEFY-WP32VMS1-E	PEFY-WP40VMS1-E	PEFY-WP50VMS1-E	
Alimentare electrică		Monofazică 220-240V, 50Hz							
Capacitate de răcire	kW	1.2	1.7	2.2	2.8	3.6	4.5	5.6	
	Btu/h	4100	5800	7500	9600	12300	15400	19100	
Capacitate de încălzire	kW	1.4	1.9	2.5	3.2	4.0	5.0	6.3	
	Btu/h	4800	6500	8500	10500	13600	17100	21500	
Putere absorbită	Răcire kW	0.03	0.05	0.05	0.06	0.07	0.09	0.09	
	Încălzire kW	0.03	0.03	0.03	0.04	0.05	0.07	0.07	
Curent	Răcire A	0.21	0.44	0.49	0.51	0.61	0.73	0.77	
	Încălzire A	0.21	0.33	0.38	0.4	0.5	0.62	0.66	
Finisare exterioară		Tablă de oțel galvanizat							
Dimensiuni	HxLxA	mm	200x790x700	200x790x700	200x790x700	200x790x700	200x990x700	200x1190x700	200x1190x700
Greutate netă		kg	19	19	20	20	25	25	27
Schimbător de căldură		Nervuri încrucișate (nervuri din aluminiu și țevi din cupru)							
Ventilator	Tip x cantitate		Ventilator Scirocco x 2	Ventilator Scirocco x 2	Ventilator Scirocco x 2	Ventilator Scirocco x 2	Ventilator Scirocco x 3	Ventilator Scirocco x 3	Ventilator Scirocco x 3
	Flux de aer (mic-mediu-mare)	m³/min	4-4.5-5	5-6-7	5.5-6.5-8	5.5-7-9	8-9-11	9.5-11-13	12-14-16.5
	Presiune statică externă	Pa	5-15-35-50	5-15-35-50	5-15-35-50	5-15-35-50	5-15-35-50	5-15-35-50	5-15-35-50
Motor	Tip		Motor de curent continuu						
	Putere produsă	kW	0.096	0.096	0.096	0.096	0.096	0.096	0.096
Filtru de aer		Fagure din polipropilenă							
Diametrul țevii de apă	Intrare/ieșire		Filet Rc 3/4						
Diametrul țevii locale de scurgere			Diametru exterior 32	Diametru exterior 32	Diametru exterior 32	Diametru exterior 32	Diametru exterior 32	Diametru exterior 32	Diametru exterior 32
Presiune sonoră (redușă-medie-mare)	Măsurată în cameră anecoică	dB(A)	20-23-25	22-24-28	23-25-29	23-26-30	28-30-33	30-32-35	30-33-36

PEFY-WP-VMA-E

UNITATE MASCATĂ ÎN TAVAN, PRESIUNE STATICĂ MEDIE SPRE RIDICATĂ



Specificații tehnice

MODEL		PEFY-WP20VMA-E	PEFY-WP25VMA-E	PEFY-WP32VMA-E	PEFY-WP40VMA-E	PEFY-WP50VMA-E	PEFY-WP63VMA-E	PEFY-WP71VMA-E	PEFY-WP80VMA-E	PEFY-WP100VMA-E	PEFY-WP125VMA-E	
Alimentare electrică		Monofazică 220-240V, 50Hz										
Capacitate de răcire	kW	2.2	2.8	3.6	4.5	5.6	7.1	8.0	9.0	11.2	14.0	
	Btu/h	7500	9600	12300	15400	19100	24200	27300	30700	38200	47800	
Capacitate de încălzire	kW	2.4	3.1	4.1	5.1	6.3	8.0	9.0	10.0	12.5	16.0	
	Btu/h	8500	10900	13600	17100	21500	27300	30700	34100	42700	54600	
Putere absorbită	Răcire kW	0.07	0.09	0.11	0.14	0.14	0.14	0.24	0.24	0.24	0.36	
	Încălzire kW	0.05	0.07	0.09	0.12	0.12	0.12	0.22	0.22	0.22	0.34	
Curent	Răcire A	0.55	0.64	0.74	1.15	1.15	1.15	1.47	1.47	1.47	2.21	
	Încălzire A	0.44	0.53	0.63	1.04	1.04	1.04	1.36	1.36	1.36	2.10	
Finisare exterioară		Tablă de oțel galvanizat										
Dimensiuni	HxLxA	mm	250x700x732	250x900x732	250x900x732	250x1100x732	250x1100x732	250x1100x732	250x1400x732	250x1400x732	250x1400x732	250x1600x732
Greutate netă		kg	21	26	26	31	31	31	40	40	40	42
Schimbător de căldură		Nervuri încrucișate (nervuri din aluminiu și țevi din cupru)										
Ventilator	Tip x cantitate		Ventilator Scirocco x 1	Ventilator Scirocco x 1	Ventilator Scirocco x 1	Ventilator Scirocco x 2	Ventilator Scirocco x 2	Ventilator Scirocco x 2	Ventilator Scirocco x 2	Ventilator Scirocco x 2	Ventilator Scirocco x 2	Ventilator Scirocco x 2
	Flux de aer (mic-mediu-mare)	m³/min	7.5-9-10-5	10-12-14	12-14.5-17	14.5-18-21	14.5-18-21	14.5-18-21	23-28-33	23-28-33	23-28-33	29.5-35.5-42
	Presiune statică externă	Pa	35-50-70-100-150	35-50-70-100-150	35-50-70-100-150	35-50-70-100-150	35-50-70-100-150	35-50-70-100-150	35-50-70-100-150	35-50-70-100-150	35-50-70-100-150	35-50-70-100-150
Motor	Tip		Motor de curent continuu									
	Putere produsă	kW	0.085	0.085	0.085	0.121	0.121	0.121	0.244	0.244	0.244	0.244
Filtru de aer		Fagure din polipropilenă										
Diametrul țevii de apă	Intrare/ieșire		Filet Rc 3/4	Filet Rc 3/4	Filet Rc 3/4	Filet Rc 3/4	Filet Rc 3/4	Filet Rc 1-1/4	Filet Rc 1-1/4	Filet Rc 1-1/4	Filet Rc 1-1/4	Filet Rc 1-1/4
Diametrul țevii locale de scurgere			Diametru exterior 32	Diametru exterior 32	Diametru exterior 32	Diametru exterior 32	Diametru exterior 32	Diametru exterior 32	Diametru exterior 32	Diametru exterior 32	Diametru exterior 32	Diametru exterior 32
Presiune sonoră (redușă-medie-mare)	Măsurată în cameră anecoică	dB(A)	23-26-29	23-27-30	25-29-32	26-29-34	26-29-34	26-29-34	28-33-37	28-33-37	28-33-37	32-36-40

*1 Pentru capacitatea de încălzire/răcire este dată valoarea maximă cu unitatea aflată în funcțiune în următoarele condiții. Răcire: interior 27 °C DB / 19 °C WB, (81 °F DB/66 °F WB) exterior 35 °C DB (95 °F DB). Încălzire: interior 20 °C (68 °F) DB, exterior 7 °C DB (45 °F/42 °F WB). Lungimea țevii: 7.5 m (24 - 9 / 16 picioare). Diferența de înălțime: 0 m (0 picioare).

*2 Presiunea statică externă este setată din fabrică la 15 Pa pentru PEFY-WP-VMS1-E și 50 Pa pentru PEFY-WP-VMA-E.

Unitățile interioare HVRF pot fi conectate doar cu CMB-WP (HVRF) și unitățile exterioare PURY-(E)P-YLM-A sau PQRY-P-YLM. Conexiune cu filet la unitățile interioare 3/4".