

PFFY-P VKM-E

UNITĂȚI INTERIOARE - INSTALATE PE PODEA



CITY MULTI

Ideale pentru ...

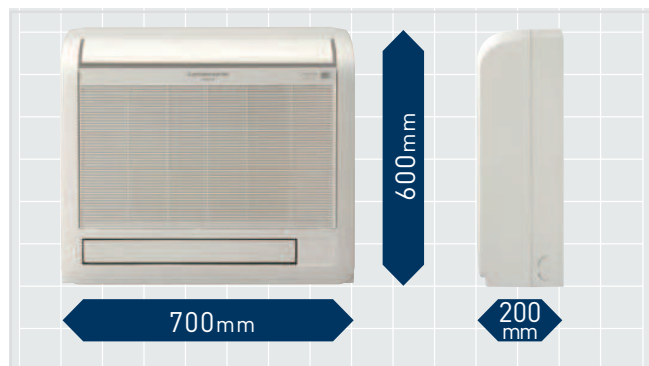
O unitate de aer condiționat de înaltă performanță, cu instalare pe podea, cu un **design elegant** pentru saloane, dormitoare sau birouri unde eleganța este imperativă.

Design sofisticat

O unitate de aer condiționat instalată pe podea de la Mitsubishi Electric care prezintă un design inovativ și combină liniile simple, drepte, cu o gamă largă de funcții. Concepute pentru a lăsa pereții liberi, o unitate care oferă răcire confortabilă vara și căldură plăcută iarna. Finisarea lucioasă cu alb pur oferă unității un aspect premium pentru orice spațiu interior. Atunci când aparatul de aer condiționat este oprit, fantele de aer superioară și inferioară sunt închise, oferind unității un aspect elegant. Un aparat de aer condiționat de la Mitsubishi elegant și inovator care se potrivește perfect celor mai elegante spații interioare.

Subțire dar puternic

Carcasa îngustă a unității exprimă esența caracterului compact. Dimensiunea ideală pentru un salon, dormitor, și multe alte încăperi. Panoul frontal este demontabil și lavabil, unitatea fiind astfel extrem de ușor de curățat. Curățați-vă aparatul de aer condiționat simplu și regulat pentru a îi păstra un aspect excelent și a funcționa perfect pentru o eficiență energetică maximă.

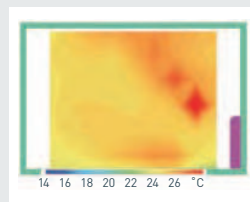


Distribuție ideală a aerului

Aerul este distribuit cu putere și eficient prin fantele de aerisire superioară și inferioară, asigurând o temperatură confortabilă în toată camera. Unghiul pentru aerisirea superioară este reglabil în 5 poziții diferite (+ modurile de culisare și automat) pentru o telecomandă, în timp ce sunt disponibile 4 setări diferite ale vitezei aerului. Setarea fantei la o poziție aproape verticală previne curenții de aer neplăcuți, pentru și mai mult confort.



Aerul evacuat prin fantele superioară și inferioară pentru control optim și distribuit în mod egal în fiecare colț al încăperii. În modul de încălzire, fluxul de aer cald este controlat inteligent pentru a ajunge la nivelul podelei, picioarele reci fiind date uitării!





Tehnologii principale

--	--	--	--	--	--	--	--

Specificații tehnice

MODEL	PFFY-P20VKM-E		PFFY-P25VKM-E		PFFY-P32VKM-E		PFFY-P40VKM-E	
Putere	Monofazică, 220-240V 50Hz							
Capacitate în modul de răcire*1	kW	2.2	2.8	3.6	4.5			
	Btu/h	7500	9600	12300	15400			
Capacitate în modul de încălzire*1	kW	2.5	3.2	4.0	5.0			
	Btu/h	8500	10900	13600	17100			
Putere absorbită	Răcire	kW	0.025	0.025	0.025	0.028		
	Încălzire	kW	0.025	0.025	0.025	0.028		
Curent	Răcire	A	0.20	0.20	0.20	0.24		
	Încălzire	A	0.20	0.20	0.20	0.24		
Finisare exterioară	Plastic (alb pur)							
Dimensiuni A x L x P	mm	600x700x200	600x700x200	600x700x200	600x700x200			
Greutate netă	kg	15	15	15	15			
Schimbător de căldură	Nervuri încrucișate (nervuri din aluminiu și țevi din cupru)							
Ventilator	Tip și cantitate		Ventilator cu flux liniar x					
	Flux de aer (reduc-mediu-ridicat)	m ³ /min	5.9-6.8-7.6-8.7	6.1-7.0-8.0-9.1	6.1-7.0-8.0-9.1	8.0-9.0-9.5-10.7		
	Presiune statică externă	Pa	0	0	0	0		
Motor	Tip		Motor CC					
	Putere produsă	kW	0.03x2	0.03x2	0.03x2	0.03x2		
Filtru de aer	Fagure din polipropilenă (filtru cu catechin)							
Diametrul țevii locale de scurgere	Gaz (sudură)	mm	ø12.7	ø12.7	ø12.7	ø12.7		
	Lichid (sudură)	mm	ø6.35	ø6.35	ø6.35	ø6.35		
Diametrul țevii locale de scurgere	D.I. 16 (Teavă de PVC conectabilă la VP-16)							
Presiunea sunetului (reducă-medic-mare)*2		dB(A)	27-31-34-37	28-32-35-38	28-32-35-38	35-38-42-44		

*1 Pentru capacitatea de încălzire/răcire este dată valoarea maximă cu unitatea aflată în funcțiune în următoarele condiții.

Răcire: interior 27 °C (81 °F) DB / 19 °C (66 °F) WB, exterior 35 °C (95 °F) DB. Încălzire: interior 20 °C (68 °F) DB, exterior 7 °C (45 °F) DB/6 °C (43 °F) WB.

*2 Măsurată în cameră anehoică.