

# SAMSUNG



# Seria WindFree Première

Îmbunătățește calitatea locuirii



Accesează website



# Design modern, performanță excelentă

Descoperă noua serie de aparate de aer condiționat pentru spații rezidențiale. Lansăm un design cu o nouă identitate, opțiuni extinse de distribuție a aerului și un sistem de control conectat îmbunătățit pentru a oferi soluții în spațiile rezidențiale moderne.



A+++

WindFree Première+ A+++/A+++  
WindFree Première A+++/A++

Noul portofoliu include noile modele premium WindFree Première+ și WindFree Première. Noul Grid Design al Samsung este prezentat în exclusivitate în seria WindFree Première, conceput pentru a se integra perfect în conceptele de amenajare interioară moderne. Aceste unități interioare sunt disponibile în culorile Essential White și Soapstone Charcoal. Tehnologia de răcire renumită WindFree™ oferă același confort delicat, fără curenți de aer, datorită designului optimizat al micro-orificiilor<sup>1</sup>.

Modelele WindFree Première oferă un control îmbunătățit al distribuției de aer și detectare inovativă a mișcării, în timp ce modelul WindFree Première+ include funcționarea bazată pe IA<sup>2</sup> pentru optimizarea performanței.

<sup>1</sup> WindFree Première+ și WindFree Première oferă aceeași performanță WindFree™ consacrată ca și modelele anterioare (de exemplu, 2025 AR9500T), acum susținute de o suprafață de admisie a aerului cu 10% mai mare.

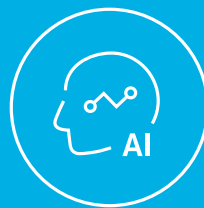
<sup>2</sup> IA = Inteligență artificială. Necesită conexiune Wi-Fi și cont în aplicația Samsung SmartThings. Necesită iOS 10.0 sau o versiune ulterioară și Android 5.0 sau o versiune ulterioară.



Senzor radar cu flux de aer controlat prin IA



7 Motion Winds\*



Răcire WindFree™ și AI Auto Comfort (Confort automat prin IA).



Filtru 4-în-1: filtrare avansată



Conectivitate SmartThings



WindFree™ Zgomot redus

\* WindFree Premièrè oferă 5 tipuri de distribuție a aerului, cu excepția curenților AI Direct și Indirect.

## Senzor radar cu flux de aer controlat de inteligență artificială

Modelul WindFree Premièrè+ este echipat cu un senzor de mișcare bazat pe tehnologie radar, care detectează cu precizie distanța, unghiul și activitatea a până la două persoane<sup>3</sup>. În modul AI Auto Comfort, acesta permite ajustarea prin intermediul inteligenței artificiale<sup>4</sup> a fluxului de aer pentru un control climatic eficient și precis. Atunci când nu detectează nicio mișcare, sistemul emite o alertă și trece automat în modul de economisire a energiei, iar astfel contribuie la o funcționare optimizată și la reducerea consumului de energie.

<sup>3</sup> Senzorul bazat pe radar detectează până la două persoane

<sup>4</sup> IA = Inteligență artificială. Necesită conexiune Wi-Fi și cont în aplicația Samsung SmartThings. Necesită iOS 10.0 sau o versiune ulterioară și Android 5.0 sau o versiune ulterioară.

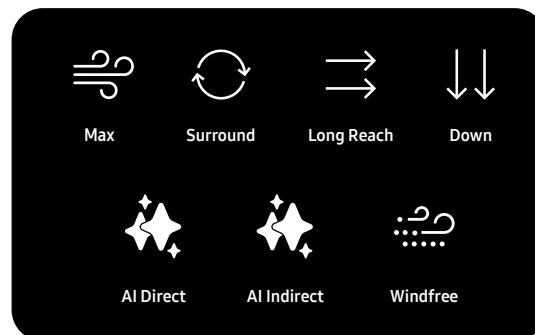


## AI Motion Wind

WindFree Premièrè+ este echipat cu AI Motion Wind, un sistem inteligent de distribuție a aerului care se adaptează automat la mișcarea persoanelor din încăpere. Folosind o tehnologie avansată de detectare a mișcării, aparatul reglează direcția și intensitatea fluxului de aer în timp real — asigurând răcire exact acolo unde este nevoie sau evitând fluxul direct de aer atunci când se dorește. Astfel se creează o experiență de confort mai personalizată și mai eficientă din punct de vedere energetic.

Echipat cu sistemul Motion Wings al Samsung cu trei lamele<sup>5</sup>, fiecare lamelă funcționează independent, în funcție de modul selectat. Structura reproiectată a fluxului de aer mărește admisia cu 10%<sup>6</sup> și permite o evacuare a aerului cu până la 15% mai rapidă<sup>7</sup>, oferind în același timp un interval de reglare mai larg atât pentru unghiurile verticale, cât și pentru cele orizontale<sup>8</sup>.

Premièrè+ oferă șapte programe de distribuție a aerului, inclusiv două moduri bazate pe IA: AI Direct Wind (fluxul de aer orientat către utilizatori) și AI Indirect Wind (redirecționează fluxul de aer în direcția opusă utilizatorilor). Această combinație inteligentă între detectarea mișcării și controlul precis al fluxului de aer asigură un confort optim, adaptat modului real de utilizare a spațiului. WindFree Premièrè oferă cinci programe de distribuție a aerului, ideale pentru dormitoare sau spații de locuit compacte.



<sup>5</sup> Aripile mobile (Motion Wings) sunt formate din două lame exterioare (superioară și inferioară) și o lamă interioară.

<sup>6</sup> Suprafețele de admisie au crescut cu 10% față de modelele din 2025 (AR9500T).

<sup>7</sup> Pe baza testării interne care a comparat modelul AR70H12CAAWNEU cu modelul AR12TXCAAWNEU

<sup>8</sup> Intervalul de reglare a fost extins de la 30-80° (45°) la 0-90° în față și -70-0° în jos

### Răcire rapidă

### Răcire WindFree™

- Indoor Temperature
- Setting Temperature
- Outdoor Temperature
- Operating Time
- Usage Pattern

Day	Mon	Tue	Wed	Thr	Fri	Sat	Sun
Mode	Wind Free	Fast Cooling	Wind Free	Fast Cooling	Wind Free	Fast Cooling	Wind Free

## Răcire WindFree™ și AI Auto Comfort (Confort automat prin IA)

Modelele Premièrè includ modul de răcire consacrat WindFree™, care oferă același confort delicat, fără curenți de aer, datorită designului optimizat al micro-orificiilor<sup>8</sup>. Rezultatul este un mediu de tip „Still Air”<sup>9</sup>, cu viteză redusă a aerului, nivel scăzut de zgomot<sup>10</sup> și o distribuție uniformă a temperaturii chiar și în spații mari. Sistemul AI Auto Comfort asigură o gestionare inteligentă a climatizării<sup>11</sup> prin analizarea condițiilor

din încăpere, a obiceiurilor de utilizare<sup>12</sup>, a temperaturilor preferate și a temperaturilor exterioare. Funcția AI Auto Comfort poate selecta modul adecvat, cum ar fi WindFree™, Răcire rapidă, Răcire normală sau Încălzire, pentru a menține condiții constante în încăpere. Controlul vocal este disponibil prin intermediul Bixby 2.0<sup>13</sup> și permite utilizarea hands-free.

<sup>8</sup> WindFree Premièrè+ și WindFree Premièrè oferă aceeași performanță WindFree™ de consacrată ca și modelele anterioare (de exemplu, 2025 AR9500T), acum susținute de o suprafață de admisie a aerului cu 10% mai mare.

<sup>9</sup> ASHRAE (American Society of Heating, Refrigeration, and Air-Conditioning Engineers - Organizația americană a inginerilor specializați în sisteme de încălzire, refrigerare și aer condiționat) definește „Still Air” ca fiind curenți de aer ce se mișcă la viteze sub 0,15 m/s, fără curenți de aer rece.

<sup>10</sup> Testare efectuată pe modelul AR12TXCAAWKNEU într-un mediu anecoid. Modul WindFree™ generează un zgomot de 23 dB(A), comparativ cu un zgomot de 26 dB(A) produs de un model Samsung convențional. Nivelul de presiune acustică este o valoare relativă, care depinde de distanță și de mediul acustic. Nivelul de presiune acustică poate diferi în funcție de condițiile de operare.

<sup>11</sup> IA = inteligență artificială. Necesită conexiune Wi-Fi și un cont Samsung SmartThings.

<sup>12</sup> Sistemul stochează preferințele utilizatorului și modelele de utilizare, sugerând temperaturi între 22 și 26°C.

<sup>13</sup> Disponibilitatea Bixby variază în funcție de regiune/limbă. Sunt necesare o conexiune Wi-Fi și un cont Samsung.

## Filtru 4-în-1: filtrare avansată a aerului

Modelele WindFree Premiè+ și WindFree Premiè sunt dotate cu un sistem de filtrare 4-în-1, o versiune îmbunătățită a filtrului Tri-Care de la Samsung. Sistemul include un strat cu densitate ridicată, acoperit cu zeolit de argint-zinc<sup>14</sup>, destinat captării particulelor fine de praf PM2.5. Este conceput pentru a contribui la reducerea prafului fin, a alergenilor și a anumitor tipuri de virusuri și bacterii din aer<sup>15</sup>.

<sup>14</sup> Zeolitul de argint și zinc este o substanță aprobată de Agenția Europeană pentru Produse Chimice. Sursă: <https://echa.europa.eu/information-on-chemicals/biocidal-active-substances/-/disas/factsheet/1385/PT09>  
<sup>15</sup> Datele au fost măsurate în condiții specifice de testare și pot varia în funcție de factorii de mediu și de utilizarea individuală. Peste 99% reducere a bacteriilor verificată de Intertek pe baza testului Staphylococcus aureus și Escherichia coli. Reducere antivirală de peste 99% verificată de Institutul Coreean de Cercetare în Biostiințe pe baza testului cu virusul gripal H1N1. Reducere anti-alergică de peste 99% verificată de Institutul de Alergii de Mediu din Tokyo pe baza testului cu polen de cedru. Reducere a prafului fin PM2.5 de peste 99% verificată de Institutul Coreean de Tehnologie Industrială pe baza testului cu particule de praf fin ISO A2.



4 în 1

99%

1. Reducere PM2.5
2. Anti-bacterii
3. Anti-virusuri
4. Anti-alergic



### WindFree™ Zgomot redus

Modelele WindFree Premiè funcționează la un nivel de zgomot foarte scăzut<sup>16</sup> de doar 16 dB(A)<sup>17,18</sup> la cea mai joasă setare, în timp ce modul WindFree™ funcționează la doar

23 dB(A)<sup>17,18</sup>, mai silențios comparativ cu o bibliotecă convențională unde zgomotul atinge 40 dB(A). Acest lucru asigură un mediu plăcut și fără perturbări, făcând din gama WindFree™ una perfectă pentru dormitoare și locuri în care se dorește liniște.

  
**70 dB(A)**  
Expressway

  
**40 dB(A)**  
Bibliotecă

  
**30 dB(A)**  
Dormitor

  
**23 dB(A)**  
Șoaptă

  
**16 dB(A)**  
Șoaptă

<sup>16</sup> În comparație cu nivelurile de decibeli ale produselor echivalente de pe piață.

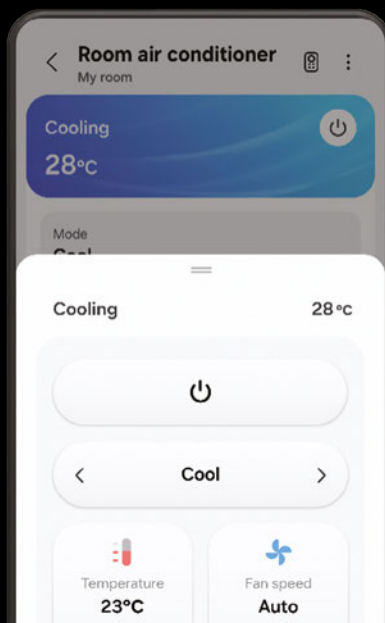
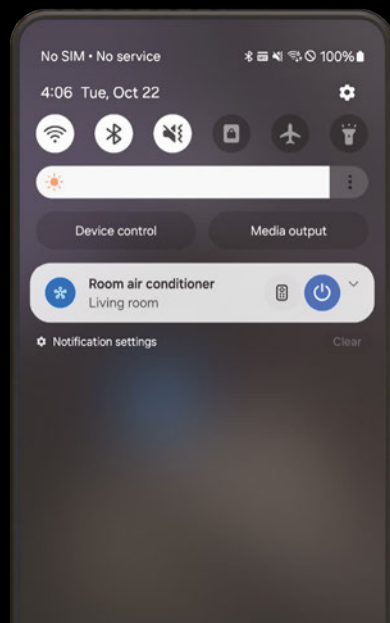
<sup>17</sup> Testat într-un spațiu acustic, măsurat la o distanță de 1 metru.

<sup>18</sup> Se aplică numai la unitățile de interior WindFree™ de 2/2,5/3,5 kW.

## Conectivitate SmartThings

Noua gamă de aparate de aer condiționat pentru spații rezidențiale permite monitorizarea și controlul de la distanță prin intermediul aplicației SmartThings<sup>19</sup>. Utilizatorii pot porni sau opri aparatul, regla setările de temperatură, programa funcționarea și monitoriza consumul de energie.

<sup>19</sup> Necesită conexiune Wi-Fi și cont în aplicația Samsung SmartThings. Necesită iOS 10.0 sau o versiune ulterioară și Android 5.0 sau o versiune ulterioară.



## WindFree Première +





		Unitate interioară Soapstone Charcoal	AR70H09CAABNEU	AR70H12CAABNEU
		Unitate interioară	AR70H09CAAWNEU	AR70H12CAAWNEU
		Unitate exterioară	AR70H09CAAWXEU	AR70H12CAAWXEU
<b>Capacitate</b>				
	Răcire (Nominală)	kW	2,5	3,5
	Răcire (Min- Max)	kW	1,0 - 4,0	1,0 - 4,8
	Încălzire la +7°C	kW	3,2	4,0
	Încălzire (Min- Max)	kW	0,8 - 7,1	0,8 - 7,3
	Încălzire la -5°C	kW	4,8	5,2
	Încălzire la -10°C	kW	4,2	4,8
	Încălzire la -15°C	kW	3,6	4,2
<b>Performanță</b>				
Eficiență energetică în răcire	Raport de eficiență energetică sezonieră (SEER) <sup>1</sup>	W/W	9,7/ A+++	9,0/ A+++
	Consum energie electrică	kWh/a	90	136
	Pdesignc	kW	2,5	3,5
Eficiență energetică în încălzire	EER	W/W	4,81	4,12
	Coefficient sezonier de performanță (SCOP) <sup>1</sup>	W/W	5,1/ A+++	5,1/ A+++
	Consum energie electrică	kWh/a	659	659
	Pdesignh (mediu)	kW	2,4	2,4
Eliminare umezeală	COP <sup>1</sup>	W/W	4,74	4,26
		U/h	0,9	1,4
Flux maxim de aer (răcire)	Unitate interioară	m <sup>3</sup> /min	10	11
	Unitate exterioară	m <sup>3</sup> /min	45,0	45,0
Putere acustică	Unitate interioară (Răcire)	dB(A)	56	58
	Unitate exterioară (Răcire)	dB(A)	59	62
Presiune acustică	Unitate interioară, High/Mod silențios	dB(A)	38 / 16	40 / 16
	Unitate exterioară, High	dB(A)	45	46
Domeniu temperatură de operare	Răcire	°C	-10 - 46	-10 - 46
	Încălzire	°C	-15 - 24	-15 - 24
<b>Date electrice</b>				
Sursă de alimentare		Φ, V, Hz	1Φ, 220-240 V, 50 Hz	1Φ, 220-240 V, 50 Hz
Tip compresor	Unitate exterioară	Tip	Rotativ dublu	Rotativ dublu
Consum energie electrică	Răcire	kW	0,52	0,85
	Încălzire	kW	0,68	0,94
Curent de operare	Răcire	A	2,8	3,8
	Încălzire	A	3,1	4,2
<b>Dimensiuni</b>				
Dimensiuni nete (L x H x g)	Unitate interioară	mm	889 x 299 x 230	889 x 299 x 230
	Unitate exterioară	mm	790 x 548 x 285	790 x 548 x 285
Greutate netă	Unitate interioară	kg	11,3	11,3
	Unitate exterioară	kg	30,5	30,5
<b>Agent frigorific</b>				
Agent frigorific	Tip		R32 (conține gaze fluorurate cu efect de seră). GWP = 675)	
	Încărcare (pentru 7,5 m)	kg	1,0	1,0
	Încărcare echivalent tonă CO <sub>2</sub>	tCO <sub>2</sub> e	0,65	0,65
	Încărcare suplimentară cu agent frigorific	g/m	15	15
Conexiuni țevi	Țeavă de lichid	Ø, mm (inch)	6,35 (1/4)	6,35 (1/4)
	Țeavă de gaz	Ø, mm (inch)	9,52 (3/8)	9,52 (3/8)
Lungime traseu țevi	Min/Max (UE către UI)	m	3 / 20	3 / 20
Înălțime țevi	Max	m	10	10
Conexiuni țevi	Conductă de golire	Ø, mm	Ø16,3, 550 mm	Ø16,3, 550 mm
<b>Funcții</b>				
Flux de aer	AI Motion Wind		•	•
	Motion Wind		•	•
	Răcire WindFree™		•	•
	Control direcție aer (Sus/Jos)		Auto	Auto
	Control direcție aer (Dreapta/Stânga)		Auto	Auto
	Turație automată ventilator		•	•
Purificare aer	Filtru 4-in-1		•	•
	Filtru Easy Plus		•	•
Mod de operare	Curățare automată (Self-Cleaning)		•	•
	AI Auto Comfort (Confort automat prin IA) cu Wi-Fi și senzor radar (direct/indirect)		•	•
	AI Auto Comfort (Confort automat prin IA) cu Wi-Fi		•	•
	Mod automat (fără Wi-Fi)		-	-
	Răcire rapidă		•	•
	Good Sleep		•	•
	Eco		•	•
	Dezumidificare		•	•
	Ventilator		•	•
	Silențios		•	•
Alte funcții	Samsung SmartThings		•	•
	Senzor radar		•	•
	Display temperatură interior		•	•
	Activare/dezactivare display	Display 88	•	•
	Activare/dezactivare semnal sonor		•	•
	Comutare automată		•	•
	Repornire automată		•	•

## Capacitate

Mono split (RAC) - AR70H**C*AWXEU	Capacitate (kW)					
Unitate interioară	2	2,5	3,5	4,3	5	6,5
Première+ Essential White	-	•	•	-	-	-
Première+ Soapstone Charcoal	-	•	•	-	-	-
Première Essential White	•	•	•	•	•	•
Première Soapstone Charcoal	•	•	•	-	-	-

Multi Split (FJM) - AJ***TXJ*KG/EU	Capacitate (kW)					
Unitate interioară	2	2,5	3,5	4,3	5	6,5
Première+ Essential White	•	•	•	-	-	-
Première+ Soapstone Charcoal	•	•	•	-	-	-
Première Essential White	•	•	•	•	•	•
Première Soapstone Charcoal	•	•	•	-	-	-
<b>Multi Split (FJM) - AJ***TXJ*KG/EU</b>						
AJ040TXJ2KG/EU	•	•	•	-	-	-
AJ050TXJ2KG/EU	•	•	•	-	•	-
AJ052TXJ3KG/EU	•	•	•	-	•	-
AJ068TXJ3KG/EU	•	•	•	-	•	-
AJ080TXJ4KG/EU	•	•	•	-	•	•
AJ100TXJ5KG/EU	•	•	•	-	•	•

## Elemente de comandă și accesorii

	
<b>Telecomandă wireless SolarCell (inclusă)</b>	<b>Controler avansat cu fir</b>
	MWR-WG01JN MWR-WG01KN
	
<b>Telecomandă tradițională</b>	<b>Controler tactil</b>
MWR-SH00N	MWR-SH11N

<sup>1</sup> Etichetele energetice indicate sunt în conformitate cu clasificarea etichetelor din 2019 a UE Nr. 626/2011 (LOT 10), pe o scală de la D la A+++.

# WindFree Premièrè

Unitate interioară Soapstone Charcoal			AR70H07C1ABNEU	AR70H09C1ABNEU	AR70H12C1ABNEU	-	-	-
			AR70H07C1AWNEU	AR70H09C1AWNEU	AR70H12C1AWNEU	AR70H15C1AWNEU	AR70H18C1AWNEU	AR70H24C1AWNEU
			Unitate interioară	AR70H07C1AWXEU	AR70H09C1AWXEU	AR70H12C1AWXEU	AR70H15C1AWXEU	AR70H18C1AWXEU
<b>Capacitate</b>								
	Răcire (Nominală)	kW	2,0	2,5	3,5	4,3	5,0	6,5
	Răcire (Min- Max)	kW	1,0 - 3,2	1,0 - 3,7	1,0 - 4,6	1,1 - 5,0	1,6 - 6,7	1,4 - 7,6
	Încălzire la +7°C	kW	2,2	3,2	4,0	4,7	6,0	6,9
	Încălzire (Min- Max)	kW	0,7 - 6,7	0,7 - 7,0	0,7 - 7,2	0,9 - 7,6	1,3 - 8,0	1,2 - 9,7
	Încălzire la -5°C	kW	4,1	4,6	4,8	5,1	5,7	6,6
	Încălzire la -10°C	kW	4,0	4,1	4,5	4,7	5,0	6,1
	Încălzire la -15°C	kW	3,5	3,5	4,0	4,2	4,3	5,2
<b>Performanță</b>								
Eficiență energetică în răcire	Rata de eficiență energetică sezonieră (SEER) <sup>1</sup>	W/W	9,0/ A+++	8,8/ A+++	8,6/ A+++	8,2/ A++	7,2/ A++	7,0/ A++
	Consum energie electrică	kWh/a	78	99	142	184	243	325
	Pdesignc	kW	2,0	2,5	3,5	4,3	5,0	6,5
Eficiență energetică în încălzire	EER	W/W	4,65	4,39	3,89	3,64	3,60	3,33
	Coefficient sezonier de performanță (SCOP) <sup>1</sup>	W/W	4,8/ A++	4,8/ A++	4,8/ A++	4,6/ A++	4,1/ A+	4,3/ A+
	Consum energie electrică	kWh/a	642	671	700	822	1.298	1.335
	Pdesignh (mediu)	kW	2,2	2,3	2,4	2,7	3,8	4,1
Eliminare umezeală	COP <sup>1</sup>	W/W	4,78	4,21	3,74	3,73	3,73	3,73
		U/h	0,7	0,9	1,4	1,7	1,9	2,3
Flux de aer maxim (răcire)	Unitate interioară	m <sup>3</sup> /min	8	8	9	13	14	17
	Unitate exterioară	m <sup>3</sup> /min	45,0	45,0	45,0	45,0	50,0	50,0
Putere acustică	Unitate interioară (Răcire)	dB(A)	56	56	58	58	58	62
	Unitate exterioară (Răcire)	dB(A)	59	59	62	65	65	68
Presiune acustică	Unitate interioară, High/Mod silențios	dB(A)	37 / 16	38 / 16	40 / 16	41 / 25	41 / 25	45 / 27
	Unitate exterioară, High	dB(A)	45	45	46	48	51	54
Domeniu temperatură de operare	Răcire	°C	-10 - 46	-10 - 46	-10 - 46	-10 - 46	-10 - 46	-10 - 46
	Încălzire	°C	-15 - 24	-15 - 24	-15 - 24	-15 - 24	-15 - 24	-15 - 24
<b>Date electrice</b>								
Sursă de alimentare	Ø, V, Hz		1Ø, 220-240 V, 50 Hz	1Ø, 220-240 V, 50 Hz	1Ø, 220-240 V, 50 Hz	1Ø, 220-240 V, 50 Hz	1Ø, 220-240 V, 50 Hz	1Ø, 220-240 V, 50 Hz
Tip compresor	Unitate exterioară	Tip	Rotativ dublu	Rotativ dublu	Rotativ dublu	Rotativ dublu	Rotativ dublu	Rotativ dublu
Consum energie electrică	Răcire	kW	0,43	0,57	0,90	1,18	1,39	1,95
	Încălzire	kW	0,46	0,76	1,07	1,26	1,61	1,85
Curent de operare	Răcire	A	2,3	3,0	4,0	5,2	6,4	8,8
	Încălzire	A	2,3	3,4	4,7	5,6	7,8	8,1
<b>Dimensiuni</b>								
Dimensiuni nete (l x H x g)	Unitate interioară	mm	889 x 299 x 230	889 x 299 x 230	889 x 299 x 230	889 x 299 x 230	1.055 x 299 x 230	1.055 x 299 x 230
	Unitate exterioară	mm	790 x 548 x 285	790 x 548 x 285	790 x 548 x 285	790 x 548 x 285	880 x 638 x 310	880 x 638 x 310
Greutate netă	Unitate interioară	kg	10,5	10,5	10,5	10,5	13,3	13,3
	Unitate exterioară	kg	30,5	30,5	30,5	30,5	36,8	38,6
<b>Agent frigorific</b>								
Agent frigorific	Tip		R32 (conține gaze fluorurate cu efect de seră). GWP = 675)					
Agent frigorific	Încărcare (pentru 7,5 m)	kg	1,0	1,0	1,0	1,0	1,3	1,3
	Încărcare echivalent tonă CO <sub>2</sub>	tCO <sub>2</sub> e	0,64	0,64	0,64	0,64	0,88	0,88
	Încărcare suplimentară cu agent frigorific	g/m	15	15	15	15	15	15
Conexiuni țevi	Țeavă de lichid	Ø, mm (inch)	6,35 (1/4)	6,35 (1/4)	6,35 (1/4)	6,35 (1/4)	6,35 (1/4)	6,35 (1/4)
	Țeavă de gaz	Ø, mm (inch)	9,52 (3/8)	9,52 (3/8)	9,52 (3/8)	9,52 (3/8)	9,52 (3/8)	9,52 (3/8)
Lungime traseu țevi	Min/Max (UE către UI)	m	3 / 20	3 / 20	3 / 20	3 / 20	3 / 30	3 / 30
Înălțime țevi	Max	m	10	10	10	10	15	15
Conexiuni țevi	Conductă de golire	Ø, mm	Ø16,3, 550 mm	Ø16,3, 550 mm	Ø16,3, 550 mm	Ø16,3, 550 mm	Ø16,3, 550 mm	Ø16,3, 550 mm
<b>Funcții</b>								
Flux de aer	AI Motion Wind		-	-	-	-	-	-
	Motion Wind		•	•	•	•	•	•
	Răcire WindFree™		•	•	•	•	•	•
	Control direcție aer (Sus/Jos)		Auto	Auto	Auto	Auto	Auto	Auto
	Control direcție aer (Dreapta/Stânga)		Auto	Auto	Auto	Auto	Auto	Auto
Purificare aer	Turație automată ventilator		•	•	•	•	•	•
	Filtru 4-in-1		•	•	•	•	•	•
	Filtru Easy Plus		•	•	•	•	•	•
Mod de operare	Auto curățare (Curățare automată)		•	•	•	•	•	•
	AI Auto Comfort (Confort automat prin IA) cu Wi-Fi și senzor radar (direct/indirect)		-	-	-	-	-	-
	AI Auto Comfort (Confort automat prin IA) cu Wi-Fi		•	•	•	•	•	•
	Mod automat (fără Wi-Fi)		-	-	-	-	-	-
	Răcire rapidă		•	•	•	•	•	•
	Good Sleep		•	•	•	•	•	•
	Eco		•	•	•	•	•	•
	Dezumidificare		•	•	•	•	•	•
	Ventilator		•	•	•	•	•	•
	Silențios		•	•	•	•	•	•
Alte funcții	Samsung SmartThings		•	•	•	•	•	•
	Senzor radar		-	-	-	-	-	-
	Display temperatură interior		•	•	•	•	•	•
	Activare/dezactivare display	Display 88	•	•	•	•	•	•
	Activare/dezactivare semnal sonor		•	•	•	•	•	•
	Comutare automată		•	•	•	•	•	•
Repornire automată		•	•	•	•	•	•	

<sup>1</sup> Etichetele energetice indicate sunt în conformitate cu clasificarea etichetelor din 2019 a UE Nr. 626/2011 (LOT 10), pe o scală de la D la A+++.

# SAMSUNG

# Find your flow.

Aflați mai multe despre Samsung Climate Solutions la:  
[samsung-climatesolutions.com](https://samsung-climatesolutions.com)

Copyright © 2026 Samsung Electronics Air Conditioner Europe B.V. Toate drepturile rezervate. Samsung este o marcă înregistrată a Samsung Electronics Co., Ltd. Specificațiile și designul pot fi modificate fără notificare și pot include informații preliminare. Unitățile de măsură și greutatele non-metrice sunt aproximative. Toate datele au fost considerate ca fiind corecte în momentul creării. Samsung nu este răspunzătoare pentru erori sau omisiuni. Unele imagini pot fi modificate digital. Toate mărcile, produsele, numele de service și logo-urile sunt mărci comerciale și/sau mărci înregistrate ale deținătorilor respectivi și, drept urmare, sunt recunoscute și confirmate.



Samsung Electronics Co., Ltd. participă în Programul de Certificare Eurovent (ECP - Eurovent Certification Programme) pentru aparate de aer condiționat (AC - Air Conditioners), pompe de căldură cu flux variabil al agentului frigorific (VRF - Variable Refrigerant Flow) și pompe de căldură cu pachete de răcire cu lichid (LCP-HP - Liquid Chilling Packages Heat Pump). Pentru a verifica validitatea actuală a certificării, accesează: [www.eurovent-certification.com](https://www.eurovent-certification.com)

**Samsung Electronics Air Conditioner Europe B.V.**

Evert van de Beekstraat 310, 1118 CX Schiphol

P.O. Box 75810, 1118 ZZ Schiphol

+31 (0)8 81 41 61 00

Țările de Jos